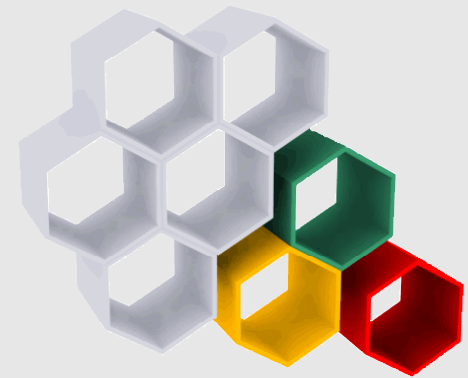


"In beeld door functionele navigatie"

DIYS-portal



De veelheid aan informatie dwingt elke organisatie zijn informatiestromen te kanaliseren en te optimaliseren. Zowel intern als extern.

De Do-It-YourSelf portal van Metaware is de tool om op inzichtelijke wijze en in de eigen huisstijl bedrijfsinformatie te ontsluiten: informatie die op zichzelf staat of uit onderliggende databases komt. En dit alles zonder specifieke IT-kennis.

De DIYS-portal verhoogt de productiviteit in de samenwerking.



Portals: maak de puzzel compleet

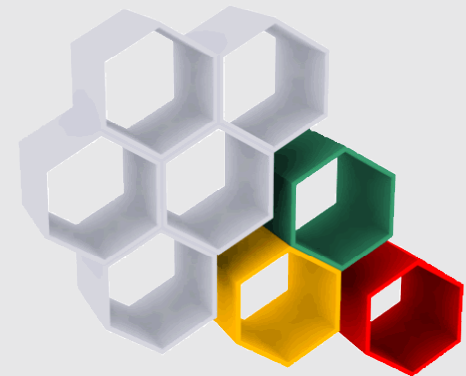
Een veelheid aan bedrijfskritische data, een grote verscheidenheid aan betrokken collega's, huisvesting op meerdere locaties en klanten die om een snelle reactie vragen.

Deze puzzelstukken zijn bij elkaar te brengen... met een portal als tool.

Met een portal ontstaat een dynamische werkomgeving van waarin elke medewerker toegang heeft tot bedrijfskritische data, direct of indirect door koppeling met het betreffende systeem. De eigen productiviteit wordt verhoogd én de samenwerking met collega's wordt effectiever, gericht op de eigen bedrijfsprocessen.

Een portal biedt meteen overzicht: nieuwsfeiten naast algemene bedrijfsinformatie. Vanuit overzichten is meteen door te klikken naar detailinformatie, nodig voor de eigen werkzaamheden.

Kortom: *Breng data en systemen samen en verhoog de productiviteit binnen de samenwerking*



Vind uw weg in de Forma organisatie
Het virtuele ijs-productiebedrijf Forma nodigt u uit in haar portal. In dit portal kunt u nieuws, bedrijfsinformatie en productinformatie vinden, en alle benodigde tools die medewerkers nodig hebben voor de verschillende bedrijfsprocessen.

Forma organisatie

Bedrijfsdocumentatie

Processen

Inkoop Productie Verkoop

Functies

Algemeen manager Productiemanager
Verkoopmanager ICT manger
Inkoopmanager

Product innovaties

Kenmerken van een goede portal

- Overzichtelijk en inzichtelijk
- Eenvoudig schaalbaar en onderhoudbaar
- Eigen 'gezicht' door uniforme inrichting of eigen huisstijl
- Persoonlijke selectie van beschikbare informatie
- Productiviteitstoename binnen de samenwerking
- Gerichte ontsluiting van bedrijfskennis
- Samenvoegen van data en systemen gezien vanuit de eigen bedrijfsprocessen
- Eigen intranet en ondersteunende bedrijfssystemen worden één geheel
- Platform-onafhankelijk door web-technologie

Publicatie: eenvoudig en effectief

Binnen een organisatie heeft elke afdeling zijn 'eigen' nieuws en informatie. Dit wil de afdeling graag publiceren. Of vanuit de centrale organisatie is een uniforme publicatie gewenst, naar de eigen organisatie of naar de klanten.

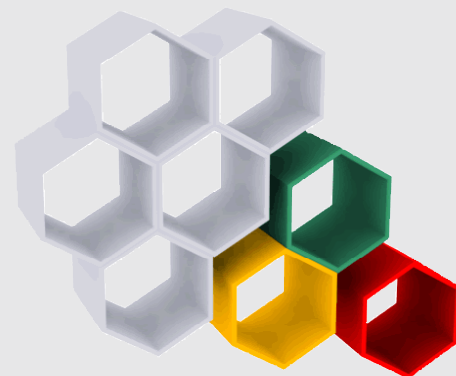
Met de DIYS-portal is de publicatie eenvoudig geregeld en direct beschikbaar op het eigen intranet. Vanuit de portal zijn de benodigde systemen direct te bereiken en kunnen de bedrijfsprocessen in gang worden gezet.

Integratie en ontsluiting

De portal is veel meer dan een 'digitaal document'. De portal ontsluit binnen een specifieke context, b.v. het inkoopproces, relevante bedrijfsinformatie. Vanuit de portal kan ook direct worden doorgelinkt naar de achterliggende systemen voor detailinformatie. De webtechnologie maakt het mogelijk de verschillende bedrijfs-systemen, onafhankelijk van het gebruikte platform, te ontsluiten.

Dit alles vergroot de productiviteit, ongeacht plaats en tijd.

Zonder kennis van HTML of JAVA is de portal door elke kerngebruiker zelf in te richten en te onderhouden. Zo kan een afdeling of een projectteam zijn eigen portal 'in de lucht houden' zonder dat de IT-afdeling wordt belast. Dit werkt snel en efficiënt.



METAWARE PORTAL DEMO

Home Products Sales Tools News

Product information

Information about our IceCream assortment. Do you have a question or do you want more information please contact Mr. Info, phonenumber 050-5370080 or send your e-mail to Info@IceCream.nl.

- Product Information
 - Cream IceCream
 - Wafel IceCream
 - Dreamy Wafel Vanilla
 - Dreamy Wafel Vanilla 'n Chocolate
 - Dreamy Wafel Vanilla 'n Lemon
 - Yoghurt IceCream

RSS

Wat is RSS?
RSS is een standaard van tekst opmaken. Voordeel hiervan is dat een computerprogramma de content, of kopij, kan interpreteren. Zo is er bijvoorbeeld een duidelijke scheiding tussen de kop van een artikel, een link en de tekst zelf.

Wat is RSS-feed?
We spreken van een RSS-feed als een tekstbestand met deze opmaak op bepaalde tijden wordt ververst.

Wat kun je met RSS?
RSS leent zich zeer goed voor het uitwisselen van content. Een computer kan het tekstbestand opvragen, interpreteren en op een bepaalde manier

Done Internet 100%

Demo Infoware

Products >> Product Information

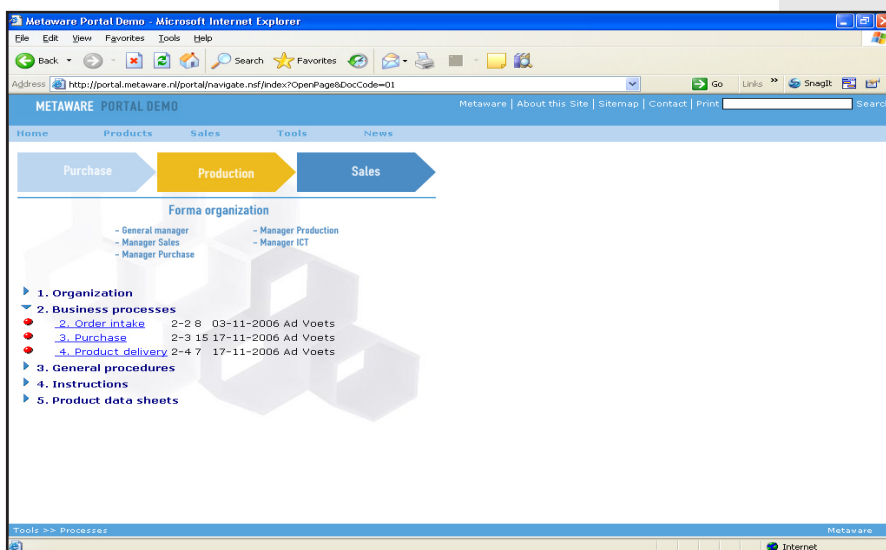
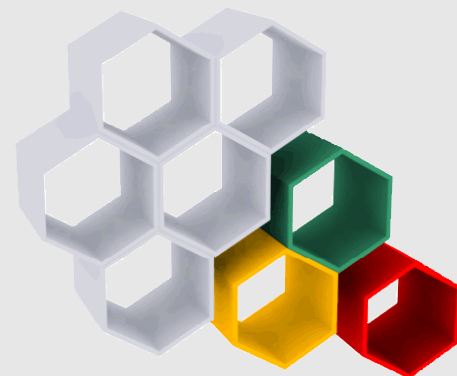
De kracht van de DIYS-portal

De DIYS-portal brengt de bedrijfsinformatie snel en inzichtelijk samen: vanuit een overzicht zijn detailgegevens snel op te halen en te gebruiken. Zonder de samenhang te verliezen.

Door zijn 'fit for purpose' opzet is geen specifieke programmeerkennis nodig. Hulp van de IT-afdeling hoeft niet te worden ingeroepen. De DIYS-portal heeft makkelijk te gebruiken templates in zich, zodat het inrichten snel en praktisch verloopt. Tevens is het mogelijk om op een simpele manier de eigen huisstijl te handhaven.

Elke kerngebruiker richt de portal in voor zijn afdeling of project, en dezelfde gebruiker kan ook het onderhoud uitvoeren. Zo is de relevante informatie, zowel content als verwijzingen, direct beschikbaar voor de rest van de organisatie of de klanten.

Zo wordt samenwerking real-time, ongeacht plaats en tijd.



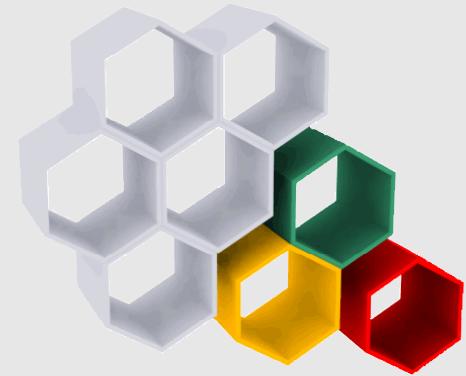
Opzet

Vanuit een frame-structuur wordt de content aangeboden: in de portal opgeslagen overzichten of verwijzingen naar achterliggende systemen. Het grote contentvenster geeft het overzicht en via menu's of zijvensters is simpel naar detailinformatie door te klikken.

Door het gebruik van sjablonen, kan een eerder gedefinieerde layout simpel worden hergebruikt. En niet onbelangrijk: zoals u het maakt, verschijnt het ook.

Key features DIYS-portal

- Gestructureerde en flexibele opzet
- Uitgebreide content en doorklik-functies
- Brengt informatie samen uit o.a. webpagina's, MS Office documenten, Lotus databases
- Makkelijk onderhoudbaar met een praktische opzet
- Kop-, voet- en menustructuren zelf in te stellen
- Geen programmeerkennis nodig
- Kleurinstelling naar wensen van de eigen organisatie
- Eigen logo simpel toe te voegen
- Praktisch toepasbare sjablonen voor uniforme layout



De DIYS-portal: de bovenlaag van het 'ware'-concept

Het succes van een organisatie wordt in belangrijke mate bepaald door de beschikbaarheid en actualiteit van alle bedrijfsinformatie en de ervaring van de medewerkers. Dit alles ondersteunt organisaties op weg naar succes en concurrerend vermogen. De DIYS-portal integreert de verschillende oplossingen uit het 'ware'-concept, zoals Isoware (documentmanagement), Biware (call management) of Infoware (kennismanagement). De diverse oplossingen passen als modules in een geïntegreerd managementsysteem.

Meer dan software alleen: de bedrijfsorganisatie is bepalend

Onze jarenlange ervaring in het realiseren van oplossingen voor kwaliteit- en kennismanagement toepassingen, ondersteunt onze opvatting dat de bedrijfsorganisatie bepalend is voor succesvolle implementatie van onze producten. Zowel de standaardproducten als de maatwerkoplossingen. Voor een optimale interactie tussen organisatie en softwareproduct is een handzame pilot-aanpak ontwikkeld. In een kort tijdsbestek kan de organisatie, beperkt tot de kernegebruikers, kennis maken met de beschikbare oplossing. De huidige werkwijze kan naar wens worden verwerkt in de inrichting van het softwareproduct. Nadat de oplossing zich binnen de kerngroep bewezen heeft, kan het systeem aan de volledige organisatie beschikbaar worden gesteld. Metaware heeft hiervoor een implementatieplan dat zichzelf ruimschoots bewezen heeft.

Lotus Notes / Domino

De Do-It-YourSelf-portal maakt gebruik van de kracht van Lotus Notes / Domino, de wereldstandaard voor uw intranetoplossingen.

Systemvereisten

Server

Operating system: o.a. Microsoft Windows 2000 / 2003, Linux

Software: Lotus Domino 6.5+

Mailsysteem: Lotus Notes 6.5+ / Outlook 2000+

Hardware: aanbevolen 512 Mb+ geheugen, 3 Gb+ schijfruimte (afhankelijk van o.s.)

Client

Operating system: o.a. Microsoft Windows 2000, XP, Vista

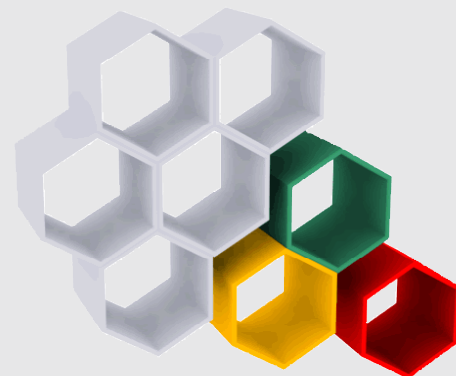
Software: Lotus Notes 6.5+, Microsoft Internet Explorer 6.0+, MS Office 2000+

Hardware: aanbevolen 512 Mb+ geheugen, 512 Mb+ schijfruimte (afhankelijk van o.s.), schermresolutie minimaal 1024 x 768

Hoe verder?

Voor meer informatie kunt u terecht op onze internetsite www.metaware.nl Hier kunt u demonstratiesoftware opvragen of starten met een on-line demonstratie.

Voor nadere informatie kunt u contact opnemen met één van onze medewerkers (tel. +31 (0)50 537 00 80).



Metaware B.V.
Rijksstraatweg 239
9752 CB Haren (Gn)

T: +31(0) 50 537 00 80
F: +31(0) 50 537 00 81
E: info@metaware.nl

www.metaware.nl

DIYS-portal