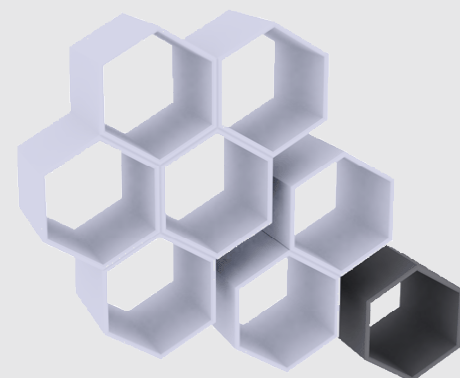


**"Voor alle gezamenlijke beheeractiviteiten
van uw gereedschappen"**



toolware



Alle gereedschappen en meetinstrumenten vormen een kostbare, maar noodzakelijke investering voor uw dienstverlening of productieapparaat. Een optimaal beheer van alle gereedschappen en instrumenten verlaagt de operationele kosten en vermindert het investeringsniveau.

Toolware is dé applicatie waarin alle gezamenlijke beheeractiviteiten en essentiële gegevens worden vastgelegd, zoals onderhoudsplanning, status, stam- en kalibratiegegevens, gebruikshistorie.

Het actiegestuurde karakter van Toolware en het gezamenlijk gebruik door alle betrokken medewerkers maken het een onmisbare schakel tussen alle beheeractiviteiten van uw gereedschappen.



De noodzaak van goed gereedschap

Goed gereedschap is onmisbaar voor de uitvoering van de meeste technische activiteiten. Installaties, waarop onderhoud moet worden gepleegd, worden steeds complexer. De (kwaliteits-)eisen liggen op een constant hoog niveau, waardoor met gecontroleerd en eventueel gekalibreerd gereedschap moet worden gewerkt. Daarnaast wordt steeds vaker geavanceerd gereedschap gebruikt om sneller of met minder mensen de werkzaamheden te kunnen uitvoeren.

Business case

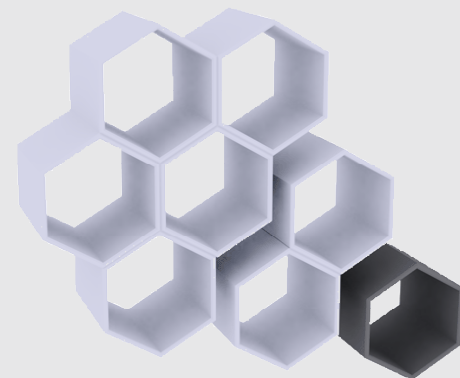
Goed gereedschap is niet alleen onmisbaar, maar goed gereedschap vereist ook de nodige investeringen. Een optimale benutting van de aanwezige gereedschappen levert snel geld op: lagere operationele kosten en een lager investeringsniveau. Door beter te weten wat waar aanwezig is en door efficiënter het gebruik te kunnen inplannen, kan meer met minder gereedschappen worden gedaan. Een investering in Toolware levert zo snel zijn geld op.

Kenmerken van goed tool management

- Stamgegevens en gebruikshistorie actueel en direct beschikbaar
- Inzicht in de gebruiksstatus van alle gereedschappen
- Kalibratie volgens de gangbare kwaliteitsprincipes
- Planning van periodiek onderhoud
- Inzicht in de gebruiksintensiteit van alle gereedschappen
- Duidelijke taakafbakening bij gebruik en onderhoud

Stamgegevens en gebruiksstatus

Weten wat er aan gereedschappen aanwezig en beschikbaar is een eerste, wezenlijke stap binnen elke organisatie. Dit geldt zeker als de organisatie groter is of over meerder locaties verspreid is. Gerichte onderhoudsacties of beoordelen van investeringsaanvragen kunnen niet zonder een goed inzicht in de aanwezige gereedschappen.



Om ongewenst gebruik van gereedschappen te voorkomen, dient verder van elk gereedschapstuk de gebruiksstatus bekend te zijn. Zo wordt de betrouwbaarheid van de werkzaamheden verhoogd en kan eventuele downtime worden verkort of vermeden.

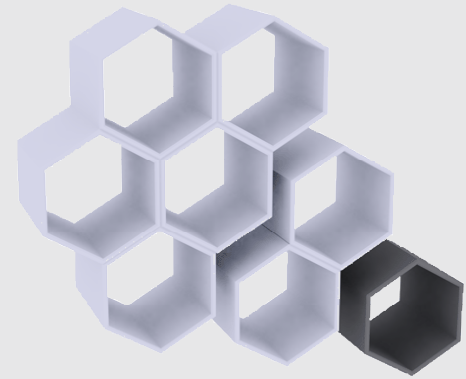
Wanneer kalibratie vereist is

Om te kunnen vaststellen of aan de gewenste (kwaliteits-)eisen wordt voldaan, zijn gekalibreerde gereedschappen of meetinstrumenten nodig. Neem een algemeen geldende kwaliteitsnorm als ISO 9001 waaraan de meeste organisatie moeten voldoen. Van elk gekalibreerd instrument dient dan bekend te zijn wat de kalibratiestatus is en wanneer de volgende kalibratie moet worden uitgevoerd. Kortom, voor elk instrument of gereedschap moeten de nodige gegevens worden vastgelegd. Zonder een goede database is dit praktisch niet haalbaar, bijvoorbeeld doordat kalibraties vaak per type worden uitgevoerd. Specialistische kalibraties worden daarnaast vaak uitbesteed, wat extra registraties met zich meebrengt.

Gezamenlijk gebruik

Bij de meeste organisaties zijn meerdere medewerkers betrokken bij het gebruik, beheer en onderhoud van de gereedschappen. Dit vergt een onderlinge communicatie en gezamenlijk gebruik van alle gegevens. Meerdere medewerkers zullen –binnen hun eigen bevoegdheden – gegevens wijzigen, die weer voor anderen toegankelijk moeten zijn.

Specialistisch gereedschap is vaak beperkt beschikbaar. Vooraf dienen deze gereedschappen te worden ingepland voor een betrouwbare voortgang van de werkzaamheden. Een optimale planning betekent dat deze gereedschappen optimaler worden ingezet en dat er uiteindelijk minder van nodig zijn.



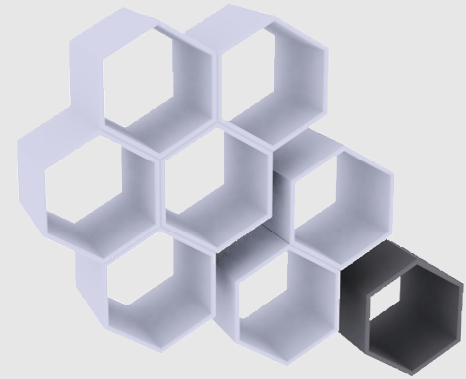
De kracht van Toolware

Alle gereedschappen, (meet-)instrumenten of andere hulpmiddelen worden in één database vastgelegd, samen met alle stamgegevens als ID en serienummer, familie, set en unit, locatie, status en toeleverancier. Daarnaast is nog een aantal velden zelf te definiëren. Voor onderhoudsdoeleinden is voor elk gereedschapstuk aan te geven hoe onderhoud en/of kalibratie moet worden uitgevoerd en wat de meetresultaten zijn: onderhoudsfrequentie, status, contactpersoon, in- of extern onderhoud, meetpunten en -resultaten, gewenste actie. Afhankelijk van de bevoegdheden van een medewerker zijn, kan degene gegevens invoeren, beoordelen dan wel alleen lezen. Verder kan al het gereedschap in zelf te kiezen groepen worden onderverdeeld.

Voor efficiënt gebruik van alle gereedschappen en instrumenten is een integraal planningsoverzicht beschikbaar. Dit instelbare overzicht (per dag, per week, ..) maakt snel inzichtelijk wanneer welk gereedschap moet worden gekalibreerd dan wel een onderhoudsbeurt moet krijgen. Voor bijvoorbeeld specifieke projecten is er ook reservering mogelijk: per gereedschapstuk, per set of per unit.

Medewerkers, die een specifieke taak bij het onderhoud hebben, krijgen 'hun eigen' gereedschappen toegewezen zodat dit voor iedereen duidelijk is. Ze krijgen automatisch een melding voorafgaande aan de onderhoudsdatum van een gereedschapstuk.

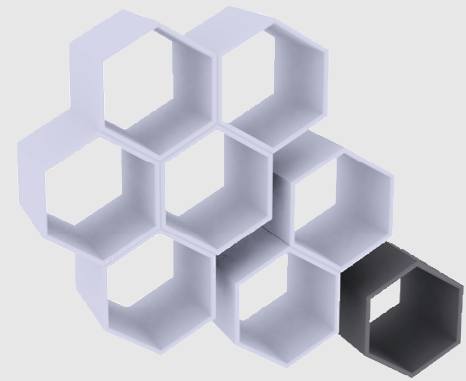
Voorals de werkzaamheden zich over meerdere locaties uitstrekken komt de kracht van Toolware naar voren. Toolware kan op meerdere plaatsen, tegelijkertijd worden geraadpleegd en gebruikt. Mobiele medewerkers kunnen op hun eigen notebook over dezelfde gegevens beschikken.



Tool	ID	Registration	Date	Main-tenance	Next Main-tenance	Status	Set	Unit
Haren								
▼ Flow measurement								
High volume flow meter	FL 1		14-03-2004			✗ Out of operation	Toolbox 21	Workshop
Low volume flow meter	FL 2		14-03-2004		21-03-2004	✓ In operation		
Normal flow meter	FL 3		08-03-2004		18-03-2004	✓ In operation		
Thermo mass flow meter	TM 301		24-01-2003		23-01-2004	✓ In operation		
Vortex meter	173458789101111		02-05-2003		30-04-2004	✓ In operation		
Vortex meter	VM-121		01-05-2003			✗ Out of operation	Toolbox 22	Workshop
▼ Level instrumentation								
Flow sensor	S-4		24-01-2003		18-07-2003	✓ In operation		
Level limit switch	S-31		24-10-2006		17-04-2006	✓ In operation		
Level radar	LR 13		21-11-2002		15-05-2003	✓ In operation		
▼ Lifts								
2,5 ton 2 post hydraulic	HL-25T2-1		30-01-2002		29-01-2003	✓ In operation		Workshop
2,5 ton electro hydraulic	HL 25-1		31-01-2002		30-01-2003	✓ In operation		Cat cracker
4 ton 4 post lift	4T4		23-01-2003			✗ Unavailable		
Oldenburg								
▼ Flow measurement								
Magnetic induction meter	MIM 5		13-06-2003			✗ Out of operation	Toolbox 22	VAN 22
Vortex meter	VM-54-1		11-10-2002		10-10-2003	✓ In operation	Toolbox 21	VAN 21
Vortex meter	VM-55-1		20-08-2004		19-08-2005	✓ In operation	Toolbox 22	VAN 22
Vortex meter	VM-55-3		17-10-2002		16-10-2003	✓ In operation	Toolbox 23	VAN 23

Key features Toolware:

- Centraal overzicht van alle gereedschappen met o.a. de bijbehorende stam-gegevens, statussen, etc.
- Decentrale invoer en verwerking van alle mutaties
- Actueel planning en reservering on-line beschikbaar
- Alle kalibratiegegevens en -rapporten in één database
- Instelbare toegangsrechten voor de verschillende beheeractiviteiten
- Automatische melding van nieuwe acties per e-mail



Toolware: onderdeel van het 'ware'-concept

Het succes van een organisatie wordt in belangrijke mate bepaald door de beschikbaarheid en actualiteit van alle bedrijfsinformatie en de ervaring van de medewerkers. Dit alles ondersteunt organisaties op weg naar succes en concurrerend vermogen. Toolware past als één van Metaware's software oplossingen binnen dit concept. Naast Toolware biedt Metaware diverse andere oplossingen met producten als Isoware (documentmanagement) of Biware (call management). De diverse oplossingen passen als modules in een geïntegreerd kwaliteit- en kennismanagementsysteem, de z.g. Quality Suite.

Meer dan software alleen: de bedrijfsorganisatie is bepalend

Onze jarenlange ervaring in het realiseren van oplossingen voor kwaliteit- en kennismanagement toepassingen ondersteunt onze opvatting dat de bedrijfsorganisatie bepalend is voor succesvolle implementatie van onze producten, zowel de standaardproducten als de maatwerkoplossingen. Voor een optimale interactie tussen organisatie en softwareproduct is een handzame pilot-aanpak ontwikkeld. In een kort tijdsbestek kan de organisatie, beperkt tot de kerngebruikers, kennis maken met de beschikbare oplossing. De huidige werkwijze kan naar wens worden verwerkt in de inrichting van het softwareproduct. Nadat de oplossing zich binnen de kerngroep bewezen heeft, kan het systeem aan de volledige organisatie beschikbaar worden gesteld.

Lotus Notes / Domino

Toolware maakt gebruik van de kracht van Lotus Notes / Domino, de wereldstandaard voor uw intranetoplossingen.

Systeme vereisten

Server

Operating system: o.a. Microsoft Windows 2000 / 2003, Linux

Software: Lotus Domino 6.5+

Mailsysteem: Lotus Notes 6.5+ / Outlook 200+

Hardware: aanbevolen 512 Mb+ geheugen, 3 Gb+ schijfruimte (afhankelijk van o.s.)

Client

Operating system: o.a. Microsoft Windows 2000, XP

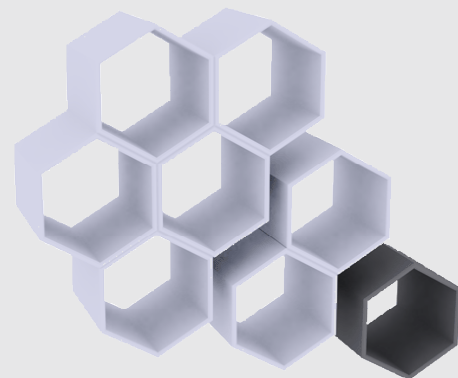
Software: Lotus Notes 6.5+, Microsoft Internet Explorer 6.0+, MS Office 2000+

Hardware: aanbevolen 512 Mb+ geheugen, 512 Mb+ schijfruimte (afhankelijk van o.s.), schermresolutie 1024 x 768

Hoe verder?

Voor meer informatie kunt u terecht op onze internetsite www.metaware.nl. Hier kunt u demonstratiesoftware opvragen of starten met een on-line demonstratie.

Voor nadere informatie kunt u contact opnemen met één van onze medewerkers (tel. +31 (0)50 537 00 80).



Metaware B.V.
Rijksstraatweg 239
9752 CB Haren (Gn)

T: +31(0) 50 537 00 80
F: +31(0) 50 537 00 81
E: info@metaware.nl

www.metaware.nl

toolware